



Uživatelský manuál



Export dat z A4300 pro PTK

Aplikace :

- ☞ Součást interface programu DDS2000 pro pochůzkový přístroj A4300
- ☞ Export měřených dat řadové analýzy do souboru

Vlastnosti :

- ☞ Hardwarové požadavky: Intel® Pentium® nebo kompatibilní, CD ROM, 64 MB RAM, 2 MB volného místa na HDD, SVGA nebo monitor s vyšším rozlišením (min. 800x600, 256 barev)
- ☞ Program je určen pro operační systémy Microsoft® Windows® 95, 98, NT, 2000, XP

Ref: 06122005 LN

Obsah

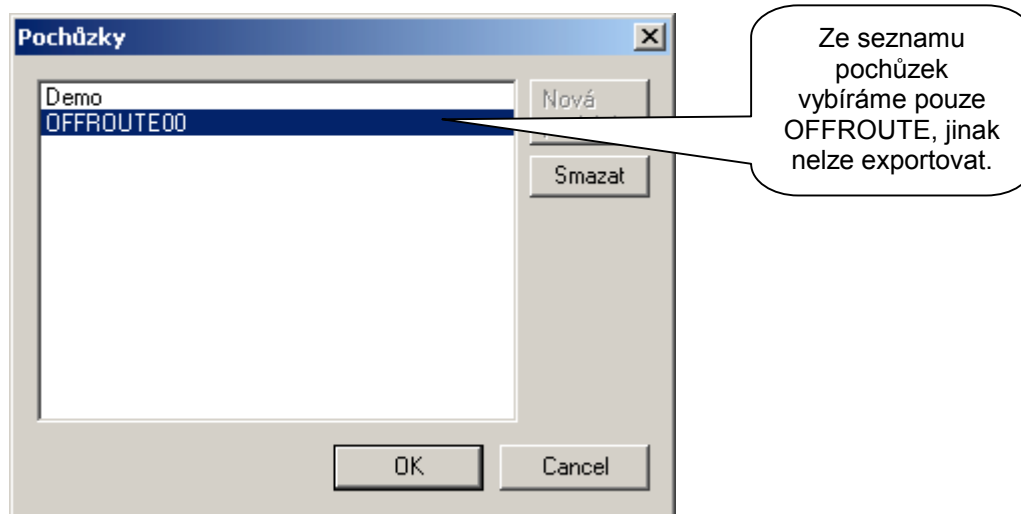
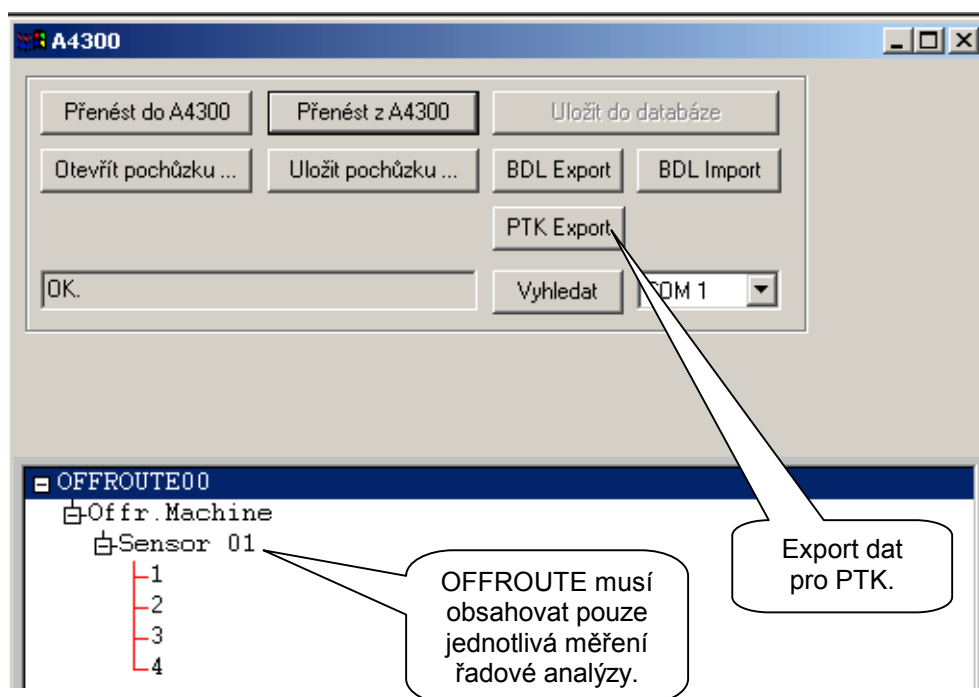
Úvod	3
Ovládání programu	4

Úvod

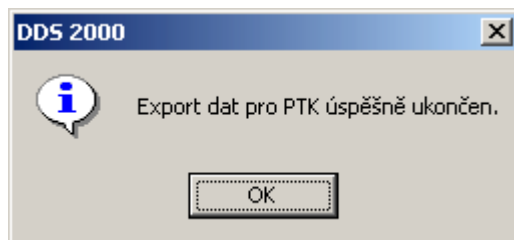
Obsahem tohoto manuálu je uživatelský popis exportu dat pro PTK z interface přístroje A4300.

Ovládání programu

- 1) Z programu DDS2000 otevřít okno interfejsu přístroje A4300
(Menu Nástroje - připojit přístroj - A4300)
- 2) Vyhledat přístroj a přenést z přístroje OFFROUTE měření s naměřenými záznamy řadové analýzy, které chceme exportovat, přitom musíme dodržet následující podmínky:
 - OFFROUTE pochůzka musí obsahovat pouze měření řadové analýzy
 - jednotka měření musí být vždy v mm/s (jiné jednotky nejsou podporovány)



- 3) Kliknout na tlačítko **PTK Export** a zadat název a umístění exportovaného souboru. Implicitní název souboru je PTKVA3.DAT.
- 4) Úspěšné ukončení exportu je ohlášeno následujícím dialogovým boxem.



- 5) Exportovaný soubor je nyní možno importovat do programu PTK.