



# Uživatelský manuál



## Aplikace A4300-Loader

### Aplikace:

- ☞ Nahrání firmware do přístroje A4300
- ☞ Diagnostické funkce

### Vlastnosti:

- ☞ Komunikace přes rozhraní RS232

*Ref: 09032007 KM*

## Obsah

<b>Připojení přístroje A4300 k aplikaci A4300-Loader .....</b>	<b>3</b>
Připojení přístroje k PC.....	3
Nastavení aplikace, výběr souboru programového vybavení přístroje (firmware).....	3
Spuštění nahrávání firmware.....	4
<b>Nahrání diagnostických dat .....</b>	<b>5</b>
Diagnostický soubor .....	5
Konfigurační data.....	5
Obsah paměti .....	6
<b>Nástroje .....</b>	<b>7</b>
Obrázek displeje přístroje .....	7

## Připojení přístroje A4300 k aplikaci A4300-Loader

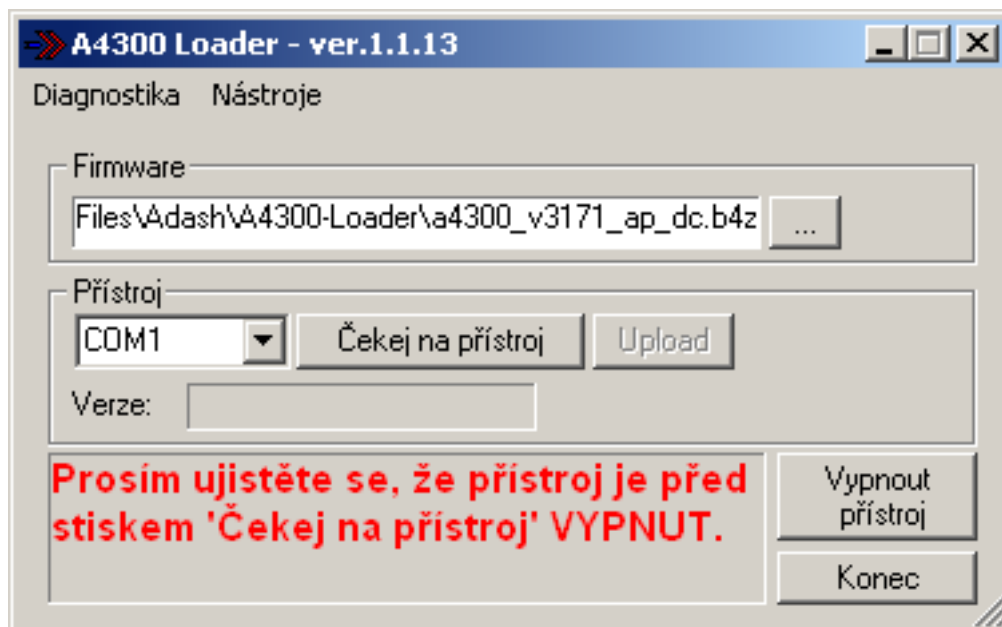
### Připojení přístroje k PC

V sestavě přístroje je dodán sériový komunikační kabel, sloužící k přenosu dat mezi počítačem a měřicím přístrojem. V počítači připojte kabel na kterýkoliv sériový port, který není používán systémem nebo jinou aplikací. Na měřicím přístroji připojte kabel na konektor označený RS232.

### Nastavení aplikace, výběr souboru programového vybavení přístroje (firmware)

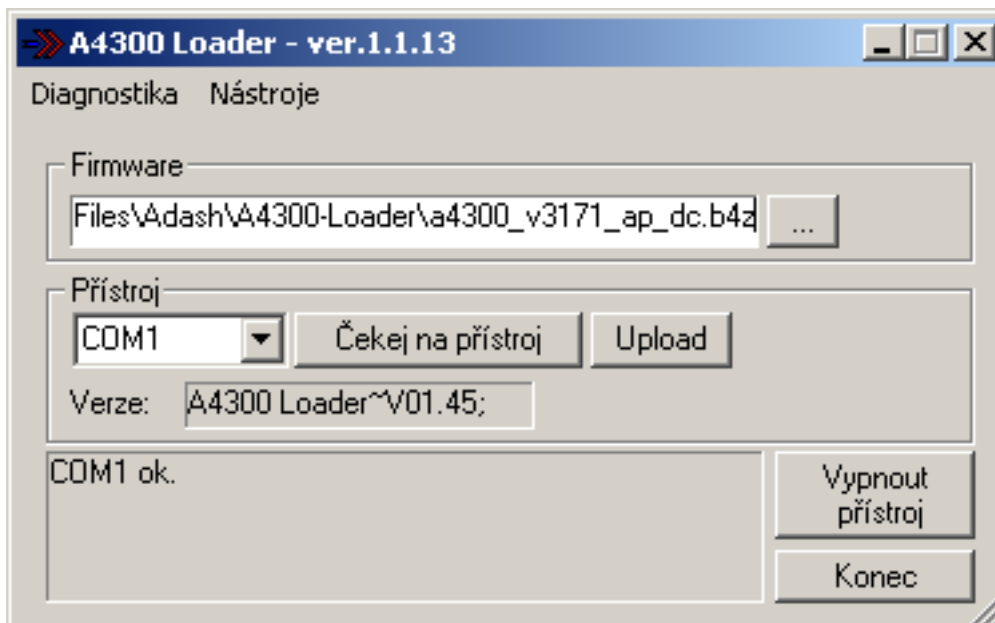
V aplikaci A4300-Loader zvolte ve výběrovém seznamu v rámečku **Přístroj** odpovídající sériový port (COM1, COM2 atd...).

V rámečku **Firmware** zadejte cestu k souboru firmware přímo do editačního pole, nebo ji stiskem tlačítka "...“ najdete a vyberte pomocí standardního dialogového okna **Otevřít soubor**. Soubor firmware má vždy příponu **b4z**.



## **Spuštění nahrávání firmware**

1. vypněte přístroj,
2. v aplikaci A4300-Loader stiskněte tlačítko **Čekej na přístroj**, aplikace bude čekat 2 minuty na ohlášení připravenosti přístroje k nahrávání firmware,
3. zapněte přístroj, pokud je komunikace navázána, na přístroji se objeví logo loaderu a v aplikaci A4300-Loader se přístroj ohlásí svou verzí. Pokud nedojde k navázání spojení, zkontrolujte připojení kabelu RS232 a volbu sériového portu a opakujte postup od bodu č.1,
4. pokud je spojení navázáno, tlačítko **Upload** v rámečku **Přístroj** je povoleno a jeho stiskem se začne aktualizovat firmware,
5. pokud během aktualizace dojde k chybě přenosu do přístroje, aplikace A4300-Loader to ohlásí a je potřeba přenos znovu opakovat.

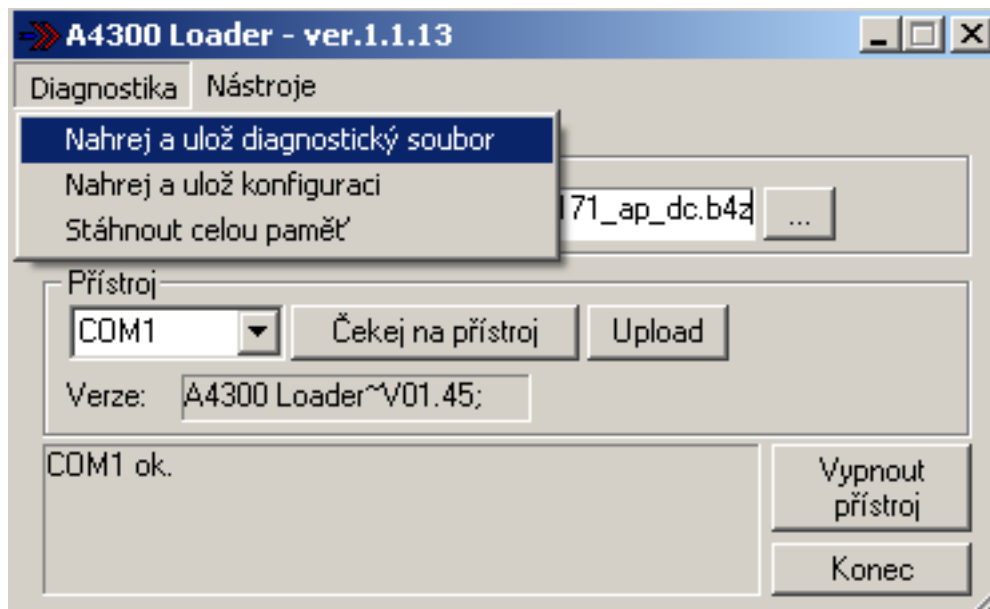


Podrobný popis práce se soubory firmware naleznete v manuálu  
**Analyzátor vibrační Adash 4300 – VA3, Multi FW Upload.**

## Nahrání diagnostických dat

Aplikace A4300-Loader slouží také k stahování diagnostických dat z přístroje, což je užitečné v případě jakýchkoli problémů týkajících se měření.

Všechny diagnostické funkce se spouštějí volbou z menu **Diagnostika**.



### **Diagnostický soubor**

Diagnostický soubor obsahuje konfigurační data týkající se nastavení přístroje (měření, verze, kalibrační data apod.) a slouží hlavně k diagnostice chyb měření způsobených nesprávným nastavením měřicích podmínek (např. chybějící ICP napájení, špatné nastavení filtrů apod.)

Pro nahrání diagnostického souboru je nutné, aby přístroj byl zapnutý a nacházel se v hlavním menu. Pak je možno volbou z menu aplikace A4300-Loader **Diagnostika / Nahrej a ulož diagnostický soubor** spustit nahrávání diagnostického souboru **a43info.b4d**. Pokud nahrání proběhlo úspěšně, soubor je uložen v adresáři, kde se nachází aplikace A4300-Loader a je ho možné zaslat e-mailem firmě Adash k posouzení a kontrole nastavení přístroje.

### **Konfigurační data**

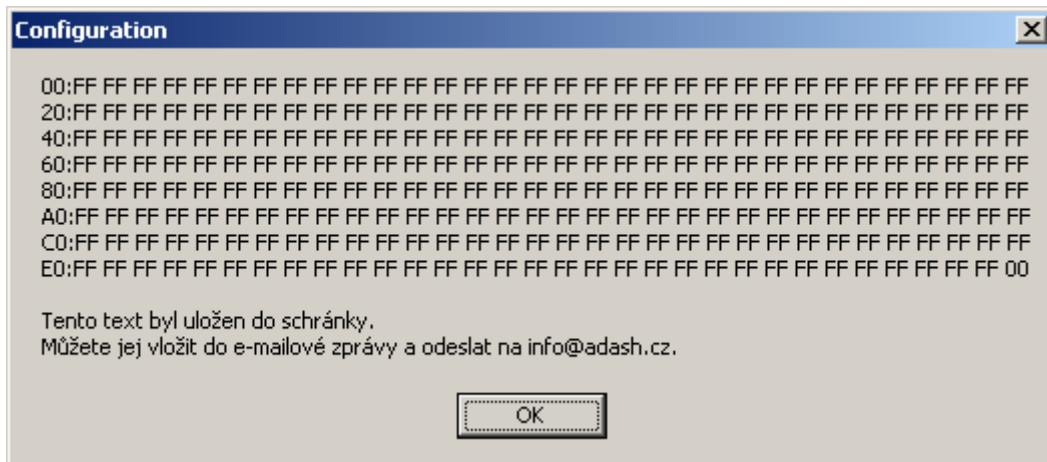
Konfigurační data dávají informaci o tom, jaké moduly přístroj povoluje (datakolektor, vyvažování apod.). Pokud se při upgrade přístroje (např. dokoupení modulu vyvažování) vyskytnou problémy, je možné tato konfigurační data zaslat firmě Adash.

Postup pro nahrání konfiguračních dat:

1. vypněte přístroj,

2. v aplikaci A4300-Loader stiskněte tlačítko **Čekej na přístroj**,
3. zapněte přístroj, na displeji by se měla objevit logo loaderu,
4. z menu **Diagnostika** zvolte položku **Nahrej a ulož konfiguraci**,
5. pokud přenos dat proběhl úspěšně, zobrazí se v dialogovém okně výpis konfigurace, který se zároveň uloží do schránky.

Výsledek je pak možné přímo ze schránky vložit do e-mailu a odeslat firmě Adash.



## Obsah paměti

Postup stažení obsahu paměti přístroje:

1. zapněte přístroj a ponechte jej v hlavním menu,
2. z menu **Diagnostika** zvolte položku **Stáhnout celou paměť**,

**Pokud přenos probíhá, nespouštějte jiné aplikace a ponechte aplikaci A4300-Loader na popředí.**

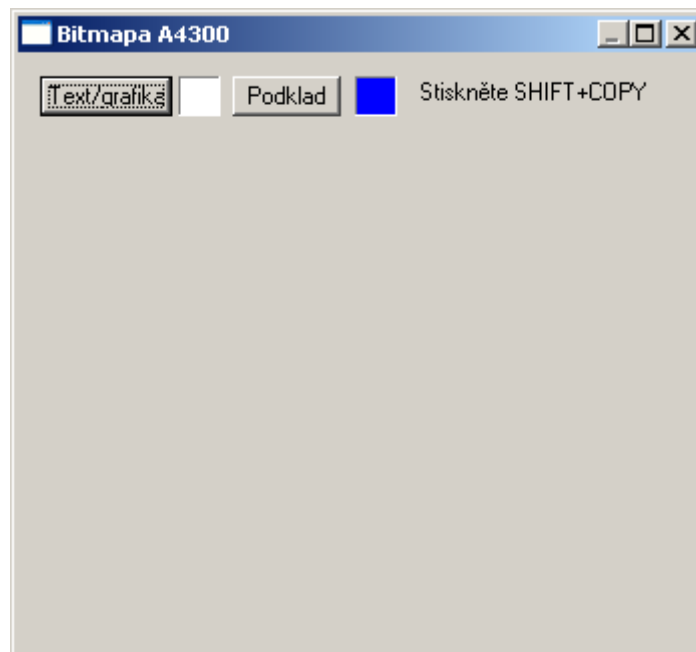
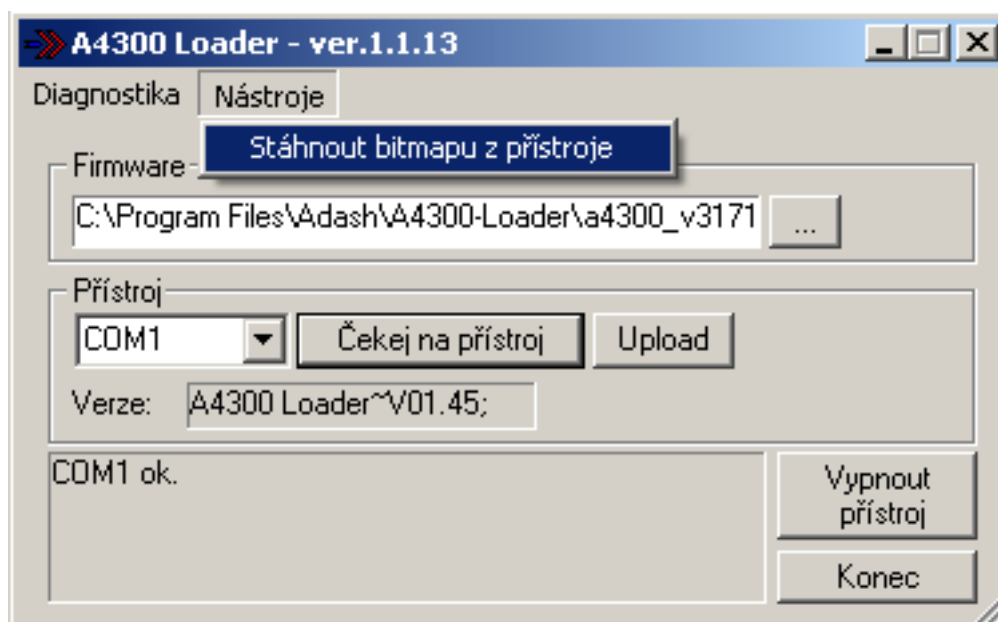
**Přenos paměti bude trvat přibližně 15-20 minut.**

3. Po stažení paměti se v adresáři, kde se nachází aplikace A4300-Loader, vytvoří soubor **flashdump.bin**, který je možno odeslat firmě Adash. Před jeho odesláním je vhodné jej jakýmkoli archivačním programem zabalit, aby se snížila jeho velikost.

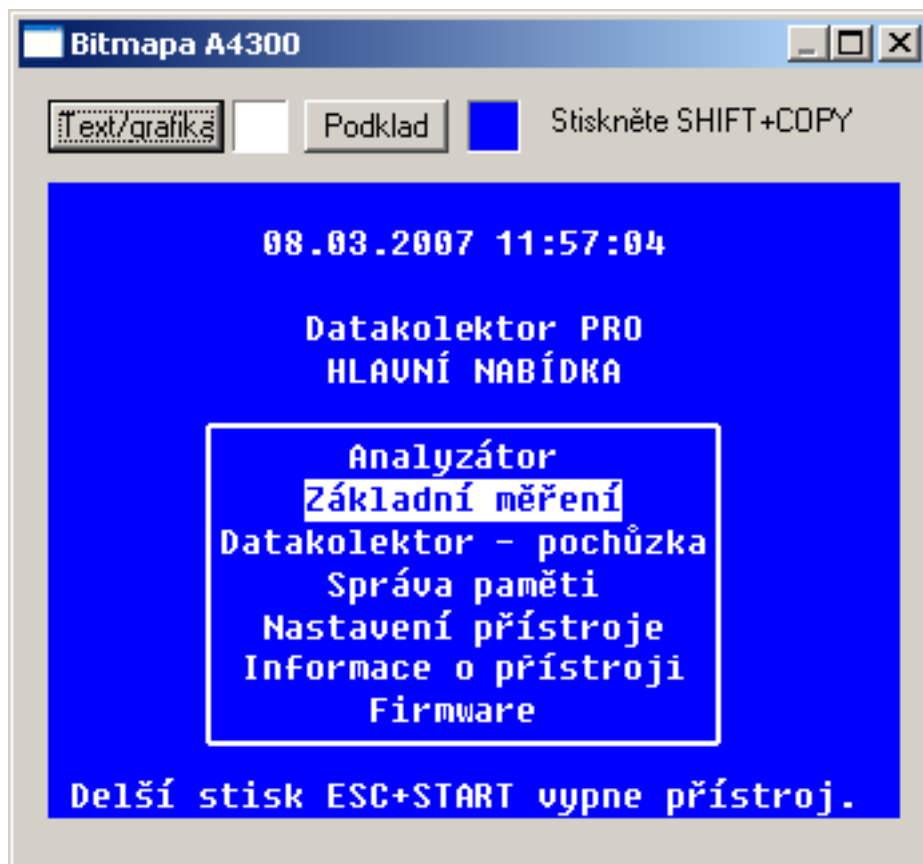
## Nástroje

### Obrázek displeje přístroje

Z menu aplikace A4300-Loader **Nástroje / Stáhnout bitmapu z přístroje** spustíte utilitu pro přenos aktuálního obsahu displeje přístroje do PC přes sériové rozhraní RS232.



Současným stiskem kláves **Shift Copy** na klávesnici přístroje se bitmapa přenese z přístroje do PC, zobrazí se na monitoru PC a uloží se do schránky, odkud je ji možno vložit do jiné aplikace a případně uložit na disk PC jako soubor BMP.



### POZOR!

Používáte-li tuto funkci při předvádění měření přístrojem Adash 4300 - VA3, pak při použití standardně dodávaného propojovacího kabelu RS232 nelze přístrojem měřit otáčky a externě synchronizovat měření, je-li přístroj propojen s PC.

**Nezbytná úprava kabelu: Přerušte na obou stranách kabelu spoj pinu č. 1.**